

Kézi sorköz művelő szerszám család

Használati leírás



kapa



talajlazító

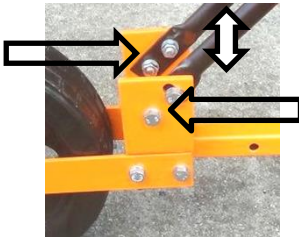


töltő eke

A kézi talajművelő szerszámcsaládunk a kisebb földterületek művelésének megkönnyítését szolgálja.

A tolókar magasságának beállítása:

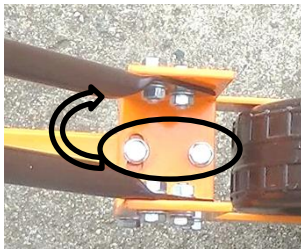
E funkció segítségével a használó személy magasságához igazítható a tolókar pozíciója.



A váz két oldalán lévő, két-két csavar meglazítása után a tolókar a kívánt magasságban rögzíthető.

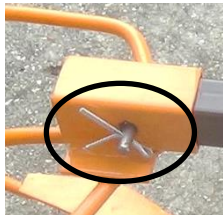
A tolókar vízszintes irányú állítása:

Ezen funkció segítségével a tolókar a hossz tengelyhez képest elfordítható. Így könnyebbé válik a fal, vagy kerítés mellett végzett munka.



A kerék mögött a vázon elhelyezett két csavar meglazítása után a kart tartó váz jobb-bal irányban elfordíthatóvá válik.

Adapterek cseréje:



Az egyes adaptereket egy L alakú csap, és az abban lévő sasszeg rögzíti a vázhoz. A sasszeg kivétele után a csap is eltávolítható, ezután egyszerűen lehúzható a vázról a lecserélni kívánt adapter.

Karbantartás

A kapa tag éleit időnként élezzük meg! A szerszámot használat után ajánlott a sártól, földtől letakarítani, és úgy tárolni. Érdemes a kereket időnként leszerelni, a tengelyt megtisztítani, olajozni.

Jótállás

Az ÖKO-KT típusú kézi talajművelő eszközök - kapa, kultivátor, vagy töltő adapterrel szerelve

– rendeltetésszerű használata esetén –

mindennemű meghibásodása esetén a vásárlás napjától kezdődően **24 hónap** jótállást vállalunk.

Eladás dátuma:

Aláírás:

Üzlet bélyegzője: